

小型遠心分離機

ミニセパ

MKS-02型

小物部品、少ロット油切りの**自動化**に、大きくお応えします。



バケツはMCナイロン製
製品にキズをつけません。



・**効果1**
個別脱油、自動化で
2次加工、出荷前
脱油の効率化

・**効果2**
切削油の回収、再利用

・**効果3**
洗浄液劣化の長寿命化

結果

**切削油、洗浄液の節約、
作業効率UP!**

用途	小物ワークに付着している加工油の油切り
特徴	<ul style="list-style-type: none">● 加工機からのワークを受取り、脱油、排出を全自動で処理。● 標準バケツはMCナイロン製により、ワークのキズ・打痕を防止。● 1個処理用の投入シュートを標準で付属。1個処理の場合は電源のみで、そのまま御使用頂けます。● 多数個処理の場合は、シャッター付の専用シュートを御用意できます。(オプション)● 外部からの投入、起動信号、本機からの投入可能信号、が取れる配線を付属。● インバータ制御で回転数の任意設定ができます。● シーケンサ本体で内部タイマー、カウンター設定を変更することができます。 更にプログラムの編集も可能です。(お客様自身でご使用状況の動作に変更可能)

取扱店

製造・販売元

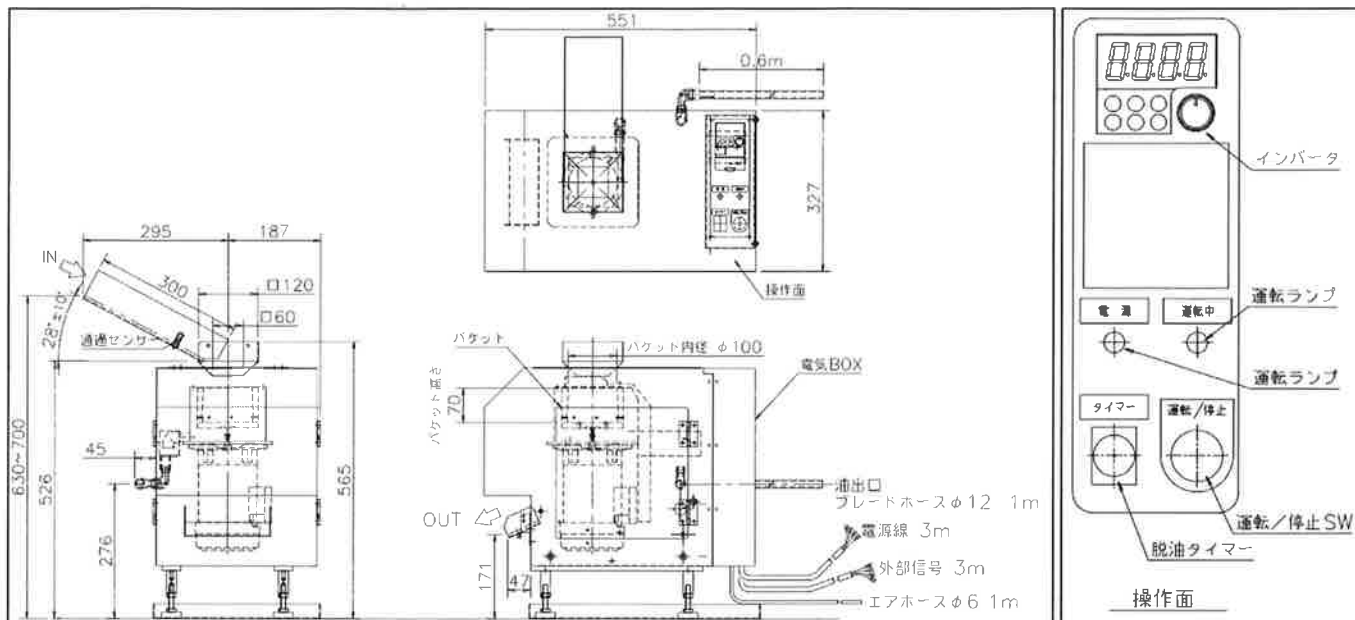
キタサキ工業株式会社

〒920-0346 石川県金沢市藤江南1丁目75番地

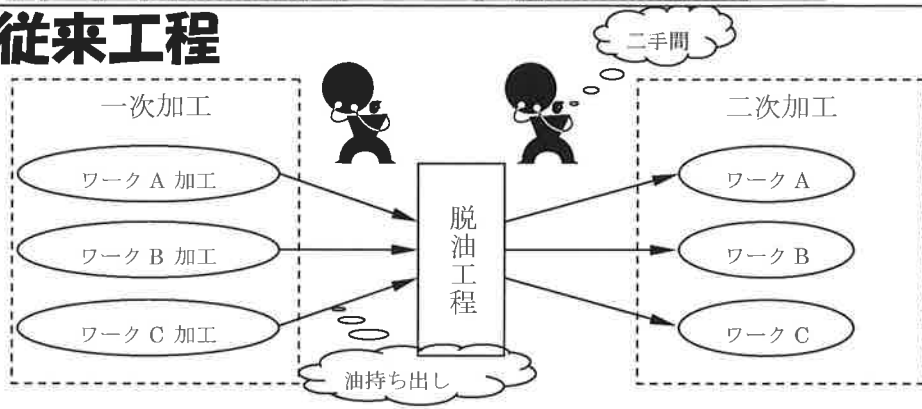
TEL 076-263-2207 / FAX 076-231-0231

URL <http://www.kitasaki.co.jp/>

Mail info@kitasaki.co.jp

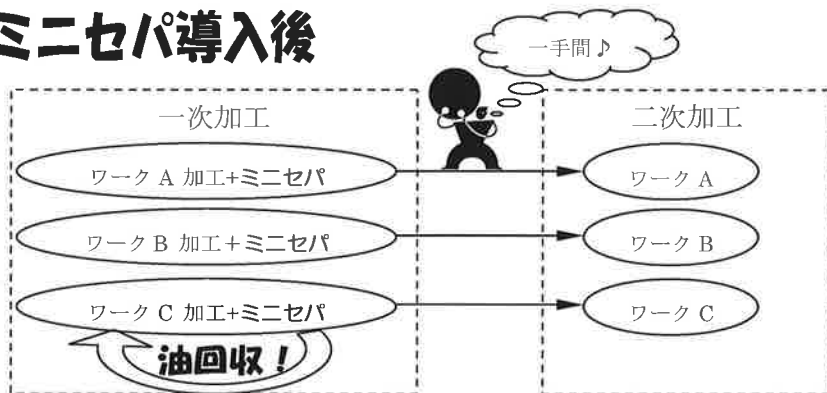


従来工程



- ・一次加工からすぐに二次加工へ1工程省略することができます。
- ・切削油の回収、再利用により消費を抑えることができます。
- ・出荷前の洗浄がある場合、洗浄液への切削油混入が減り、汚れを緩和します。洗浄液入替え作業の低減。洗浄液の消費抑制が望めます。

ミニセパ導入後



- ・1個処理のタイプは電源線をつなぐだけで、即御使用頂けます。
 - ・ロット処理でも各種投入シュート、装置を御用意できます。
 - ・各種生産ラインに合わせた設計変更も承ります。
- お気軽に御連絡下さい。

仕様	
電源	三相 200V 0.2KVA (1.25mm ² 4芯 3m 付属)
空気圧	0.4MPa (φ6 エアホース 3m 付属)
回転数	1750r.p.m(60Hz 時) (出荷時設定として 5Hz~60Hz まで変更可能)
バケツ内寸	φ100× 深さ 70mm
タイマー設定	最大 3min (標準)
本体重量	55 kg
信号線	0.5mm ² 5芯 3m 付属 Y型端子 入力コモン、投入信号、起動信号 出力コモン、受入れ OK 信号
塗装色	マンセル 10GY 5/4 (モスグリーン)

処理能力	
最大処理重量	約 500g
最大処理容量	約 180 ml
許容偏荷重	約 50g
サイクル時間	脱油時間+約 5~10sec

最大処理量 参考値	
キャップスクリュー サイズ [*] (重量/個)	個数 (重量)
M3x 8 (@0.78g)	650 個 (507g)
M4x 10 (@1.66g)	300 個 (498g)
M5x10 (@2.85g)	180 個 (513g)
M6x15 (@5.3g)	100 個 (530g)

*弊社にてテスト済み結果です。